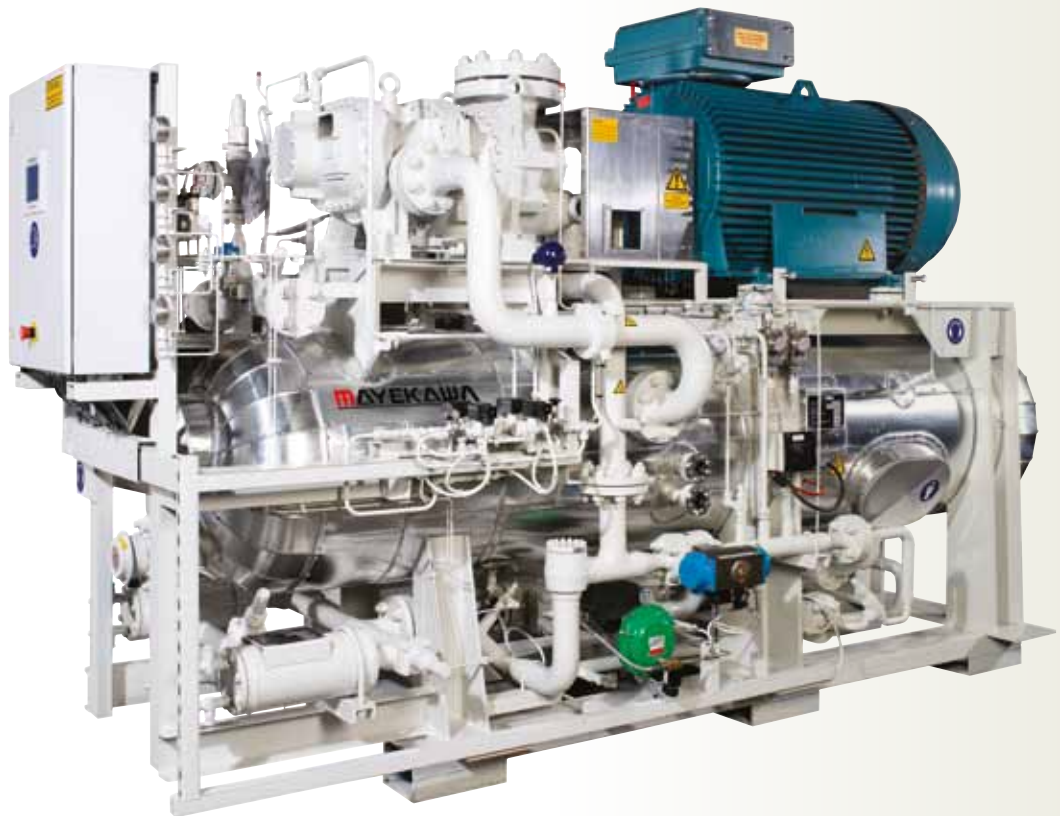




COMPRESSEURS À VIS HAUTE PRESSION

Série - GH



La série GH

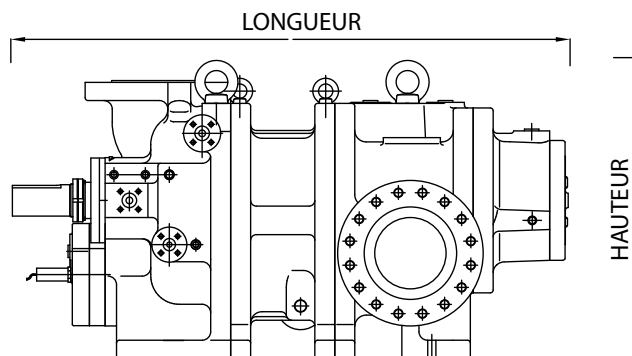
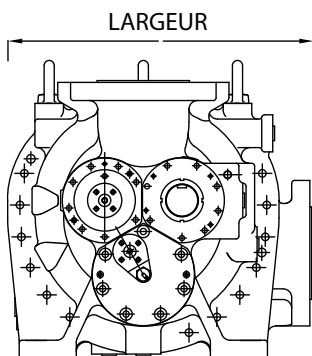
est une gamme de compresseurs à vis capables de fonctionner sans interruption à une pression de refoulement de 5.0 MPaG. L'utilisation d'un rotor au profil particulier, permet à la série GH d'atteindre des performances très élevées. Les compresseurs de la série GH ont été conçus pour différents gaz : Hydrocarbures, hélium, hydrogène, CO₂, NH₃ et bien d'autres.

Par conséquent ces compresseurs sont parfaits pour des applications telles que l'alimentation en combustible à haute pression des turbines à gaz, aux systèmes de surgélation CO₂ à basse température, avec cycle de dégivrage, aux pompes à chaleur NH₃, etc...

Les compresseurs de la série GH sont équipés de rotors en acier forgé et de paliers de butée à segments, augmentant les intervalles de maintenance et, par conséquent, abaissant les coûts de fonctionnement.

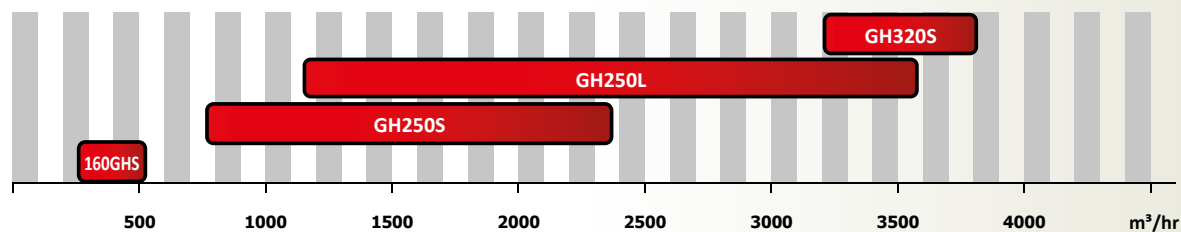
Les compresseurs de la série GH sont conformes aux normes API619, EN-378 ATEX, NACE et à d'autres standards et ont déjà fait leurs preuves dans un grand nombre d'applications.

1) Exclue 160GHS



TYPE	POIDS (kg)	LARGEUR (mm)	LONGUEUR (mm)	HAUTEUR (mm)
160GHS	570	510	1021	510
GH250S	2250	785	1568	680
GH250L	2410	785	1711	680
GH320S	5000	1095	1938	970

Volume balayé
V_{th}



Designation		Unité	Description			
Modèle			160GHS-V	GH250S	GH250L	GH320S
Gamme de fluides			CO ₂ , NH ₃	CO ₂ , Hydrocarbure, Helium, Hydrogène et autres gaz		
Conditions d'utilisation préconisées	Pression d'aspiration	barG	20	20	20	30
	Pression de refoulement	barG	45	50	37	50
	Température d'aspiration minimum	°C	-55	30		
	Température de refoulement maximum	°C	100°C pour le maintien de la tolérance mécanique du rotor			
Conditions d'utilisation générales	Pression Design Compresseurs	barG	60			
	Pression maximale admissible	barG	50 *1	50 *1		
	Pression d'aspiration maximale admissible	barG	20 (Départ : 25)	20	20	30
	Pression d'aspiration minimale admissible	barG	5			
	Différentiel de pression minimum aspiration/refoulement	barG	9	12		5
	Température de refoulement maximum	°C	100			
	Vitesse de rotation maximum	tpm	3600	4500	4500	3600
	Vitesse de rotation minimum	tpm	1800	1450	1450	2950
Caractéristiques Compresseur	Profil de rotor	-	Standard MYCOM			
	Nombre de lobes mâle	-	5			
	Nombre de lobes femelle	-	7			
	Plage de Vi	-	1.8, 4.6	2.3, 3.3, 4.5	1,3	1.3, 2.3, 3.3, 4.5

1) Le fonctionnement à 50 bar est limité à 20% de la plage d'utilisation total.

• Le tableau ci-dessus est susceptible d'être modifié sans préavis.

PRÉSENCE MONDIALE

- 47 pays / 99 agences
- 11 Sites de production



Organisation EMOA

ABU DHABI

Ali & Sons Business Center Office No. 201
Ali Khalfan Rashed Al Mutawa Al Dhahiri Bldg.
Plot no 29, Al Ain Road, Umm Al Nar
Tel. +971 2 5102151
Fax +971 2 5102571

AFRIQUE DU SUD

West End, Unit 3 Prime Park
Printers Way
Montague Gardens 7441
Tel. +27 21 5511434
Fax +27 86 5463618

ALLEMAGNE

Mayekawa Deutschland GmbH

Zum Buckesch 7a
48336 Sassenberg-Füchtorf
Tel. +49 (0) 5426 2989920

Vertrieb BRD/Österreich

Tel. +49 151 42628055
<http://www.mayekawa.de>
Email: info@mayekawa.de

DANEMARK

Lindholm Havnevej 29, 5800 Nyborg
Tel. +45 2 3192900
Email: contact@mayekawa.dk

DUBAI

P.O. Box 61349, W-HOUSE
No. RA-08-UC05
Jebel Ali Free Zone Dubai, UAE
Tel. +971 4 8886363
Fax +971 4 8886373

ÉGYPTE

New Cairo, 5th Settlement
North 90th St., The 47th Building
Tel. +20 22 5062925
Fax +20 22 5032901

ESPAGNE

Calle Montevideo 5, Nave 13
Pol. Industrial Camporoso
28806 Alcalá de Henares, Madrid
Tel. +34 91 8300392
Fax +34 91 8300397
<http://www.mayekawa.es>
E-mail: mayekawa@mayekawa.es

FRANCE

Siège social (agent représentative)

8, rue des Fontenelles
44140 Le Bignon
Tel. +33 1 30 582600
Fax +33 1 30 581937
<http://www.mayekawa.eu/fr>
E-mail: mayekawa.france@mayekawa.eu

Succursale Sud Est

Division Réfrigérant

Rue François Coli - Bâtiment H
33290 Blanquefort
Tel. +33 1 30 582600

Succursale Ouest

Division Process Alimentaire

20, Rue Ampère
22590 Pordic
Tel. +33 1 30589795
Fax +33 1 30581937

HONGRIE

Mayekawa Hongrie Ingénierie Kft

Köbányai út 10/A, 2049 Diósd,
Tel. +36 23 545712
Fax +36 23 545715
<http://www.mayekawa.eu>
E-mail: hungary@mayekawa.eu

ITALIE

Succursale Milan

Via Riccardo Lombardi 19/12
20153 Milano
Tel. +39 2 48929218
Fax +39 2 4531728

Succursale Bologne

Via Pradazzo 7 40012
Calerara di Reno
Tel. +39 51 726364
Fax +39 51 726804

MAROC

6, Allée des Cyrènes
20250 Casablanca
Tel. +212 600 041241

POLOGNE

ul. Druskiennicka 8/10
60-476 Poznan
Tel. +48 61 8420738
Fax +48 61 8485837

ROYAUME UNI

16 Oakhurst Gardens
DA7 5JP Bexleyheath, Kent
Tel. +44 1322 433558
Fax +44 1322 433164

SUISSE

Rosenbergstrasse 31
6300 Zug
Tel. +41 41 7268626
Fax +41 41 7268620
<http://www.mayekawa.ch>
E-mail: info@mayekawa.ch

TURQUIE

Dünya Ticaret Merkezi
A/2 Blok Kat: 10 No. 325
Yeşilköy
Istanbul
Tel. +90 212 46536 31- 34
Fax +90 212 4653635

UKRAINE

Golosiivska Street 17
Office 110
03039 Kiev
Tel. +38 (044) 251-46-62

SIÈGE SOCIAL AU JAPON

3-14-15 Botan Koto-ku
Tokyo 135 8482, JAPAN
Tel. 81 3 3642 8181
Fax 81 3 3643 7094
E-mail e-public@mayekawa.co.jp

MAYEKAWA Europe nv/sa

Leuvensesteenweg 605
1930 Zaventem - Belgium
Tel. +32 2 7579075
Fax +32 2 7579023
<http://www.mayekawa.eu>
E-mail info@mayekawa.eu